

# ZEICHENERKLÄRUNG

## ART DER BODENNUTZUNG gem. § 5 BauGB

### Art der baulichen Nutzung (§ 5 (2) Nr. 1 BauGB I. V. mit §§ 1 - 11 BauNVO)

- Wohnbauflächen (§ 1 (1) Nr.1 BauNVO)
- Gemischte Bauflächen (§ 1 (1) Nr.2 BauNVO)
- Gewerbliche Bauflächen (§ 1 (1) Nr.3 BauNVO)
- Sonderbauflächen (§ 1 (1) Nr.4 BauNVO)
  - Reitanlage
  - Wochenendhausgebiet
- Wohnbaufläche - Planung (schwarze Umrahmung = Flächenreserve Alt-FNP)
- Gemischte Baufläche - Planung (schwarze Umrahmung = Flächenreserve Alt-FNP)
- Gewerbliche Baufläche - Planung (schwarze Umrahmung = Flächenreserve Alt-FNP)
- Im Bestand ergänztes Wohngebiet
- Im Bestand ergänztes Mischgebiet
- Flächenrücknahme gegenüber Alt-FNP / Satzungen

### Einrichtungen und Anlagen zur Versorgung mit Gütern und Dienstleistungen des öffentlichen und privaten Bereichs, Flächen für Gemeinbedarf, Sport- und Spielanlagen (§ 5 (2) Nr. 2 und (4) BauGB)

- Flächen für den Gemeinbedarf
  - Schule
  - Kulturelle Zwecke
  - Kirche und kirchlichen Zwecken dienende Gebäude und Einrichtungen
  - Sozialen Zwecken dienende Einrichtung  
K = Kinder  
J = Jugend
  - Feuerwehr

### Flächen für den überörtlichen Verkehr und die örtlichen Hauptverkehrszüge (§ 5 (2) Nr. 3 und (4) BauGB)

- Sonstige überörtliche und örtliche Hauptverkehrsstraßen (Bundes-, Staatsstraßen mit 20m-Anbauverbotszone, Kreisstraßen mit 15m-Anbauverbotszone)
- Sonstige örtliche Straßenflächen
- Parkplatz
- Ortsdurchfahrtsgrenzen  
Ende Erschließungsbereich ODE

### Flächen für die Landwirtschaft und für Wald (§ 5 (2) Nr. 9 und (4) BauGB)

- Flächen für die Landwirtschaft
- Aussiedlerhof - geplant
- Waldflächen
- Landwirtschaftliche Fläche - als Garten genutzt
- Sonderkultur (Intensivobstbau, Christbaumkulturen)

### Flächen für Versorgungsanlagen, für die Abfallentsorgung und Abwasserbeseitigung sowie für Ablagerungen (§ 5 (2) Nr. 4 und (4) BauGB)

- Versorgungsfläche
- Elektrizität
- Wasser
- Abwasser
- Abfall

### Versorgungs- u. Abwasserleitungen (§ 5 (2) Nr. 4 und (4) BauGB)

- Leitungen oberirdisch (20kV-Leitungen mit 16 m Schutzstreifen)  
20 KV z.B. 20 KV Elektrizitätsleitung
- Leitung unterirdisch  
W = Hauptwasserleitung  
S = Stromleitung

### Grünflächen (§ 5 (2) Nr. 5 und (4) BauGB)

- Grünflächen
- Spielplatz
- Sportplatz  
B = Bolzplatz
- Friedhof
- Grünfläche - Planung

### Wasserflächen, Wasserwirtschaft (§ 5 (2) Nr. 7 und (4) BauGB)

- Stillgewässer
- Bach
- Trinkwasserschutzgebiet mit Angabe Schutzzone

### Freizeit und Erholung

- Wanderwege
- Radwege

### Planungen, Nutzungsregelungen, Maßnahmen und Flächen für Maßnahmen zum Schutz, zur Pflege und zur Entwicklung von Boden, Natur und Landschaft (§ 5 (2) Nr. 10 und (4) BauGB)

- Schutzgebiete, geschützte Biotope
  - Natura 2000 - FFH-Gebiet (§ 32 BNatSchG)
  - Natura 2000 - SPA-Gebiet (§ 32 BNatSchG)
  - Landschaftsschutzgebiet (§ 26 BNatSchG)
  - Naturdenkmal (§28 BNatSchG)
  - Feuchtbiopte nach §30 BNatSchG
  - Trockenbiotope nach §30 BNatSchG, (flächig/punktuell) Offenhaltung erforderlich
  - Bayerische Biotopkartierung (mit Nummer)
  - Flächen für Maßnahmen zum Schutz, zur Pflege und zur Entwicklung von Boden, Natur und Landschaft (A+E - Flächen)

### Sonstige wertvolle Bereiche

- Flächen mit besonderer Bedeutung für Naturhaushalt und Landschaftsbild
- Streuobstwiese
- Brache, Altgras- und Staudenfluren
- Feldgehölz, Hecke (flächig)
- Baumhecke
- Strauchhecke
- Einzelbaum
- Quellbereich

### Spezielle Pflege und Gestaltungsmaßnahmen

- Ortsrandeingrünung, Hecken- bzw. Obstbaumpflanzung
- Biotoppflege vordringlich (Mahd, Beweidung, Entbuschung)
- Alter Streuobstbestand: erhalten, pflegen, entwickeln
- Artenreiches Grünland: extensive Nutzung beibehalten

### Kennzeichnung von Flächen, bei deren Bebauung besondere bauliche Vorkehrungen oder Sicherungsmaßnahmen gegen äußere Einwirkungen oder Naturgewalten erforderlich sind (§ 5 (3) Nr. 1 BauGB)

- Flächen, bei deren Bebauung besondere bauliche Vorkehrungen gegenüber äußere Einwirkungen oder bei denen besondere bauliche Sicherungsmaßnahmen gegen Naturgewalten erforderlich sind

### Regelung für die Stadterhaltung und für den Denkmalschutz (§ 5 (4) BauGB)

- Bodendenkmale, Vor- und Frühgeschichte und Archäologie des Mittelalters mit Abgrenzung
- Denkmalgeschützte Gesamtanlage (Ensemble)
- Denkmalgeschützte bauliche Anlage

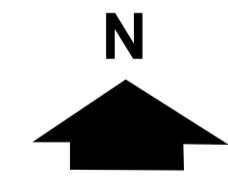
### Sonstige Planzeichen

- Gemeindegrenze
- Strommast
- Fläche mit naturbedingten Risiken (Doline, Erdfall, Sturzprozess)

VORENTWURF

# MARKT HILTPOLTSTEIN

## FLÄCHENNUTZUNGS- UND LANDSCHAFTSPLAN



maßstab: 1 : 5.000 bearbeitet: gb / ck / lb  
datum: 17.09.2018 ergänzt:

**TEAM 4 Bauerschmitt • Enders • Wehner**  
Landschaftsarchitekten + Stadtplaner PartGmbH  
90491 nürnberg oedenberger str. 65 tel 0911/39357-0 fax 39357-99  
www.team4-planung.de info@team4-planung.de

